



ASSOCIATION LA RUCHE & LE SILO

PROGRAMME DES ACTIVITÉS SPORTIVES ET CULTURELLES

SAISON 2026 2027



VERNEUIL D'AVRE ET D'ITON

www.ruche-silo.fr



UNE EQUIPE PLURIELLE

Le conseil d'administration de l'association, les salariés et les partenaires

Les membres du bureau

Présidente : Sévil MAIGNANT
Trésorier : Benjamin PERRUCA
Secrétaire : Emilie TESTON
Danielle PERNOT
François ROSSIGNOL
Jean-Yves MONIERE
André IWIANOWSKI
Simone DAMBLE

Les élus du conseil d'administration :

Laura CHEMIN
Martine HUSER
Elodie MORTIER-SEIGNEUR
Corrine KANE

Les membres de droits et membres associés du conseil d'administration :

Frédéric TREHARD (vice-président en charge de la jeunesse à l'Inerto Normandie Sud Eure) ; Yves-Marie RIVEMALE (Maire de Verneuil d'Avre et d'Iton) ; Frédéric REY (Maire délégué de la commune historique de Verneuil-sur-Avre) ; Christine TOUTENELLE (conseillère municipale) ; Didier HUSSON (adjoint à la culture Verneuil d'Avre et d'Iton) ; Marika DESCHAMPS (association familiale).

L'équipe de salariés

Directrice : Soline BRU
Directeur adjoint : Thomas DUPONT

Comptable : Christine GERAULT
Assistante de direction : Stéphanie HOUSSIER

Responsable de l'accueil : Esin DEMIRCI

Référente du pôle musiques actuelles : Manon LEFEBVRE

Médiateur culturel : Davy DESPLAN

Référente du pôle jeunesse : Violette MOUTARD-ZAKHIA

Animatrice jeunesse : Mauranne EON
Animateur jeunesse : Maugan BOREE
Alternante : Jade DOUARRE

Référent pôle familles & adultes : Eddie HAMDINI

Transports Solidaires : Aurélie RIBERT
Animatrice familles : Aurélie EPINETTE
Alternante : Mélina PLIGOT

Référent du pôle numérique : Jordan ARNT

Agent d'entretien : Hawa NIANG

LE MOT DE LA PRESIDENTE

Chers adhérents, chers amis,

C'est avec une grande joie que je vous invite à découvrir les nombreuses activités sportives, artistiques et ludiques que nous avons imaginées pour cette nouvelle saison à La Ruche & Le Silo.

Chaque année, notre association s'enrichit des énergies, des idées et des talents de celles et ceux qui la font vivre. Vous êtes nombreux à franchir nos portes pour apprendre, créer, partager, ou simplement passer un bon moment, et c'est là toute la richesse de notre aventure collective.

Notre ambition reste la même : offrir à chacun, quel que soit son âge ou son parcours, un cadre bienveillant où la curiosité est encouragée, la créativité valorisée et la convivialité cultivée. Que vous soyez attiré par le sport, la musique, le théâtre, les arts plastiques, les jeux ou l'escalade, vous trouverez ici un espace pour vous épanouir, à votre rythme.

Osez essayer, osez rencontrer, osez vous révéler.

Nous croyons que chaque activité est une porte ouverte vers de belles découvertes, personnelles autant qu'humaines. Et nous serons ravis de vous y accompagner.

Merci pour votre confiance et votre présence, si précieuses. Ensemble, continuons à faire de La Ruche & Le Silo un lieu vivant, ouvert et joyeux.

Au plaisir de vous retrouver tout au long de cette belle saison !

Avec toute mon amitié,

Sevil Mignant

Présidente de l'association



UN LOISIR, UNE ADHESION, UNE COTISATION, UN REGLEMENT



En tant qu'association Loi 1901, quand vous pratiquez une activité à la Ruche & Le Silo, vous devez y adhérer. Votre adhésion vous confère le statut de membre actif et vous donne droit de participer à la vie de l'association et de voter à l'assemblée générale.

L'adhésion est individuelle, annuelle et non remboursable. Elle donne droit à des réductions sur les stages, les séjours, les spectacles et concerts présentés par l'association.

TARIFS

0-2 ANS : GRATUITE

3-5 ANS : 5€/AN

6-11 ANS : 7€/AN

12-17 ANS : 10€/AN

18 ANS et + : 20€/AN

Les inscriptions aux ateliers de pratique artistique et sportive sont fermes et définitives après une séance d'essai. Aucun remboursement ne pourra être accordé en cours d'année.

Les ateliers reprennent à partir du lundi 21 septembre 2026 et s'arrêteront la semaine du 18 juin 2027.

Le nombre de séances par activité est variable selon les années et prend en compte le calendrier scolaire et les jours fériés. L'activité des ateliers est interrompue lors des vacances scolaires.

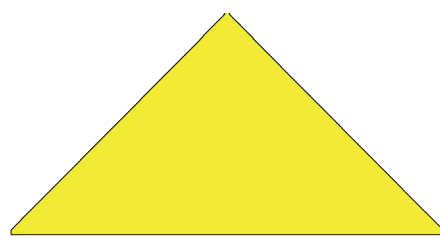
L'association se réserve le droit d'annuler un atelier dont le nombre d'inscrits serait insuffisant.

Le règlement de la cotisation des ateliers doit s'effectuer dès l'inscription par chèques, espèces, chèques vacances ou cartes bancaires. Les cotisations peuvent être payées en trois versements échelonnés selon la règle suivante :

- un premier chèque d'un tiers y compris l'adhésion encaissable en septembre,
- un deuxième chèque d'un tiers encaissable en octobre,
- un troisième chèque représentant le solde encaissable en décembre.
- les inscriptions en cours d'année seront également échelonnables sur 3 mois.

Au-delà de la première activité dans une même famille directe, vous bénéficiez d'une réduction de 20% sur toutes les autres activités.

Pour les autres activités de l'association comme les stages par exemple, elles font l'objet d'une inscription définitive 15 jours avant la date de démarrage.



UNE ASSOCIATION DE TOUS LES AGES

POUR LES 3 - 5 ANS

ACTIVITÉS DU PÔLE FAMILLES ET ADULTES
CONCERTS JEUNES PUBLIC DU SILO
DANSE SPORTIVE

EVEIL MUSICAL (DE 18 MOIS A 4 ANS)

POUR LES 6 - 11 ANS

ACTIVITÉS DU PÔLE FAMILLES ET ADULTES
CAPOEIRA
CONCERTS JEUNES PUBLIC DU SILO
DANSE SPORTIVE
DESSIN
ATELIER PETITES MAINS CREATIVES
THÉÂTRE
ZUMBA KIDS

POUR LES 12 - 16 ANS

ACTIVITÉS DU PÔLE FAMILLES ET ADULTES
ACTIVITÉS DU PÔLE JEUNESSE
ACTIVITÉS DU PÔLE NUMERIQUE
CAPOEIRA
CLUB JEUX DE ROLES
CLUB RADIO
CONCERTS AU SILO
DANSE SPORTIVE
DESSIN MANGA, MARVEL ET COMICS
ATELIER PETITES MAINS CREATIVES
THÉÂTRE
ZUMBA

POUR LES PLUS DE 16 ANS

ACTIVITÉS DU PÔLE JEUNESSE (JUSQU'À 17 ANS)
ATELIERS BIEN-ÊTRE DU SECTEUR FAMILLES
ET ADULTES
ATELIERS DE CONVERSATION EN LANGUE
FRANÇAISE
ATELIERS NUMÉRIQUES
CAPOEIRA
CLUB DES MARKERS (création numérique)
CLUB PHOTO
CONCERTS AU SILO
DESSIN
FIT STEP
HITT
LE JARDIN PARTAGÉ
MUSIQUE EN STUDIOS
PEINTURE
PILATES
QI GONG
RÉFLEXOLOGIE
RELAXATION
RENFORCEMENT MUSCULAIRE
RÉPÉTITIONS ET ENREGISTREMENTS
SOPHROLOGIE
THÉÂTRE
YOGA
ZUMBA

ET UN LARGE EVENTAIL DE SERVICES

CYBER ESPACE
ECRIVAIN PUBLIQUE
TRAIT D'UNION
TRANSPORTS SOLIDAIRES

NOS ACTIVITÉS



LES ARTS PLASTIQUES	P. 08
LES ATELIERS DANSE	P. 09
LES ATELIERS THÉÂTRE	P. 10
LES ATELIERS DE BIEN-ÊTRE	P. 11
LES SPORTS.....	P. 12
LE PÔLE NUMÉRIQUE	P. 14
LE PÔLE MUSIQUES ACTUELLES	P. 16
LE PÔLE JEUNESSE.....	P. 18
LE PÔLE FAMILLES ET ADULTES	P. 20
L'ECRIVAIN PUBLIQUE	P. 22
TRANSPORT SOLIDAIRE	P.23

ARTS PLASTIQUES

DISNEY, MANGA, ARTS PLASTIQUES

INTERVENANTE : GAËLLE CALVET

Copies et créations ludiques sont proposées aux enfants pour apprendre à dessiner et pour découvrir de multiples techniques amusantes.

6/11 ANS MERCREDI 15h30-17h00 203 €
(fournitures comprises)

DESSIN : MANGA, MARVEL ET COMICS

INTERVENANTE : GAËLLE CALVET

Cet atelier a pour but de faire découvrir les techniques des Mangakas et des dessinateurs de BD. Une façon ludique d'apprendre à dessiner rapidement les héros mais aussi à créer des personnages !

12-18 ANS MERCREDI : 13h30-15h00 203 €
(fournitures comprises)

ATELIER DE DESSIN

INTERVENANTE : GAËLLE CALVET

Cet atelier a pour but de vous apprendre à dessiner ou de vous perfectionner dans cet art aux techniques variées (crayons, crayons de couleurs, encre, fusain...). Nous travaillerons d'après nature mais aussi au travers de copies de maîtres et d'oeuvres de grands photographes en incluant quelques cours de perspectives intuitives pour apprendre à corriger seul, vos erreurs.

ADULTES MERCREDI 17h15-18h45 223 €
(fournitures comprises)

ATELIER DESSIN, PEINTURE & PASTELS

INTERVENANTE : GAËLLE CALVET

Cours de dessin, peinture et pastels. Gaëlle propose des cours théoriques en fonction de la demande des participants qui ne sont pas obligatoires. Ainsi pour les débutants comme initiés, Gaëlle reste dans le respect et l'écoute du désir de chacun et tente d'y répondre au mieux.

ADULTES MERCREDI 19h00-21h00 283 €

À LA DÉCOUVERTE DES PEINTRES

INTERVENANTE : GAËLLE CALVET

L'intervenante propose un après-midi artistique et convivial autour d'un artiste peintre. Venez peindre en famille, avec vos enfants, neveux, nièces, petits-enfants. Adapté à chacun, cet atelier vous procurera un souvenir ludique et enrichissant et de magnifiques oeuvres à encadrer.

EN FAMILLE OU ENTRE ADULTES : 14h00-17h30
Lundi 19 oct 2026 - 22 fév 2027 - 19 avril 2027

Tarifs : 20€ (adhérent) / 25€ (non adhérent) / 10€ (enfants)

LES PETITES MAINS CREATIVES

INTERVENANTES : Véronique et Christine

Imaginez et réalisez des projets dans une ambiance ludique et créative.

6/14 ANS MERCREDI 10h00-11h00 179 €
(fournitures comprises)

ATELIER DE PEINTURE

INTERVENANTE : MICHELINE CAPPELLE

Entre découvertes et perfectionnements des techniques de la peinture, chacun trouve son inspiration, évolue et s'étonne de ses capacités. Favorisant une approche des techniques variées (aquarelle, peinture sur soie, acrylique...), cet atelier satisfera chacun d'entre vous.

ADULTES LUNDI 14h00-15h30 223 €
(fournitures comprises)

PEINTURE ABSTRAITE ET MODELAGE

INTERVENANTE : GAËLLE CALVET

Apprenez à réaliser de magnifiques tableaux abstraits en vous faisant découvrir différents chemins de réflexions artistiques et leurs techniques. Un apprentissage pour libérer l'artiste qui sommeille en vous.

ADULTES VENDREDI 13h30-15h00 223 €
(fournitures non comprises)

DANSE

DANSE SPORTIVE

INTERVENANTE : NATALIA ONYSHCHENKO

La discipline reliant le monde artistique avec le monde sportif. Peut se pratiquer en couple ou solo. Consiste en deux parties de danses. Danses latines : Cha-cha-cha, Samba Rumba, Jive (rock) et Paso doble. Et danses standards : Valse Anglaise, Valse Viennoise, Tango, Quickstep, Slow Foxtrot. Une des rares disciplines mixtes. Que ce soit à travers la sensualité et le dynamisme des danses latines ou l'élégance et la gaieté des danses standards, les 10 danses font rêver et trouvent des échos dans la culture de chacun.

Pour mieux visualiser les cours, bienvenu dans le groupe Facebook «Danses sportives avec Natalia» ou page Instagram : danses_sportives_avec_natalia

#dancesavecnatalia

3/5 ANS (éveil) LUNDI 17h00-17h30..... 119€

6/15 ANS LUNDI 17h30-18h30..... 179€

16 ANS/Adultes LUNDI 18h45-20h15..... 249€

DANSE ORIENTALE

INTERVENANTE : AGNES COURBOIS

La danse orientale est une danse d'origine égyptienne, développée au Proche-Orient, qui combine plusieurs styles notamment le Raqs sharqi et le baladi. Elle sollicite souplesse et tonicité du buste, des épaules, des bras, des mains, du bassin et du ventre. Elle peut être accompagnée d'accessoires comme le voile, la canne ou les ailes d'Isis...

Elle réduit le stress. Elle est accessible à tous quel que soit l'âge, les limites de chacun ou sa morphologie.

16 ANS/Adultes JEUDI 18h30-20h00..... 249€

ZUMBA

INTERVENANTE : LISA

La Zumba est facile à pratiquer et constitue un entraînement idéal pour la perte de poids et la tonification de son corps. Le cours se compose d'un échauffement, d'un temps pour apprendre l'ensemble des chorégraphies adaptées à tous, et pour finir un temps de retour au calme avec des étirements. Des sessions adaptées pour tous les rythmes et tous les âges!

5/9 ANS MERCREDI 14h30-15h00 119 €

10/17 ANS MERCREDI 15h05-16h05 179€

ADULTES MARDI 19h05-20h05 199 €

STAR GOLD* MARDI 14h00-15h00 199 €

**adpaté aux séniors, débutants, publics avec des difficultés physiques*



THÉÂTRE

THÉÂTRE ENFANT

INTERVENANT : ALAIN CORNEILLE

Des exercices théâtraux adaptés à chaque âge, des textes amusants à jouer et de l'impro (très demandée chaque année), le tout dans une atmosphère détendue et accueillante.

6/8 ANS MERCREDI 14h00-15h00179 €

9/13 ANS MERCREDI 15h00-16h30179 €

ATELIER THÉÂTRE INTERGENERATIONNEL

INTERVENANT : ALAIN CORNEILLE

Amoureux du théâtre contemporain et/ou classique, de texte et/ou d'improvisation, l'atelier Théâtre intergénérationnel est fait pour vous! Basé sur des exercices d'entraînement et de jeux théâtraux, ils allieront plaisir de jouer et développement de vos ressources personnelles.

ADOS/ADULTES

MERCREDI 18h30-20h00 249 €



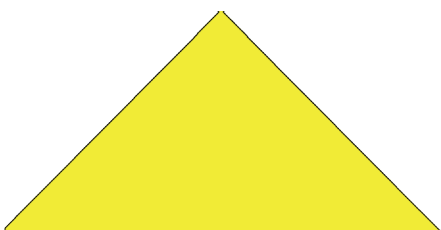
TROUPE : POLYMERE

Metteur en scène : ERIC COLUCCI

Vivez l'expérience de la scène en intégrant une compagnie de théâtre qui présente en fin d'année un travail de restitution sur des sujets qui incitent le spectateur à la réflexion.

ADOS/ADULTES

MARDI 20h30-22h00 adhésion



BIEN ÊTRE

QI GONG / TAÏJIZHANG

INTERVENANTE : SYLVIANNE DUHAYOT

Une pratique douce issue de la tradition chinoise, qui allie mouvements lents, respiration et concentration pour favoriser l'harmonie du corps et de l'esprit. Le cours est ouvert à toutes et tous, quel que soit votre niveau ou votre condition physique, l'enseignement est adapté au rythme et aux besoins de chacun, dans un esprit d'écoute et de bienveillance.

ADULTES MERCREDI 18h00-19h15..... 219€
ADULTES MERCREDI 19h15-20h30..... 219€
ADULTES VENDREDI 10h30-11h45..... 219€



HATHA-YOGA

INTERVENANTE : SOPHIE TROLLER

Le Hatha-yoga est un yoga complet très populaire en occident, mélangeant Postures (Asanas), Respiration (Pranayama), Relaxation (Yoga Nidra), et Méditation (Dhyâna). Il fait partie des yogas qui s'adaptent à tous et convient aux débutants comme aux expérimentés. Il apporte de la souplesse, de la tonicité améliore l'équilibre, soulage les douleurs lombaires. Il réduit le stress, favorise la concentration et l'équilibre intérieur. Il s'accompagne d'un travail de visualisations sophrologiques.

ADULTES

MARDI 11h30-12h30 199€
MARDI 18h30-19h30 199€
MERCREDI 18h30-19h30 199€
JEUDI 18h30-19h30 199€

RELAXATION

INTERVENANTE : ISABELLE LEGRAND

La Relaxation pour la détente du corps et de l'esprit. ÊTRE LÀ, JUSTE LÀ. Cet atelier s'adresse à toutes les personnes qui ont envie de prendre du temps hors de leur domicile. Cet atelier est pour vous : Si vous ne vous arrêtez jamais et que vous dormez mal, si vous n'arrivez pas à vous poser seule à la maison et qu'il en résulte de la fatigue etc... et que vous voulez prendre simplement du temps pour vous poser, souffler et vous détendre. Vous allez ainsi vous recentrer, mieux gérer vos émotions, ET SURTOUT PRENDRE DU PLAISIR.

MARDI 18h00-19h00..... 199€ / Cours à l'unité 10€

ADULTES 2nd et 4e JEUDI de chaque mois
10h15-11h15..... 179€ / Cours à l'unité 10€

RÉFLEXOLOGIE

INTERVENANTE : ISABELLE LEGRAND

L'objectif de cet atelier est de vous faire découvrir la Réflexologie palmaire et plantaire et de vous montrer des gestes simples procurant BIEN ETRE et équilibre. Nous pourrions compléter également par des séances DO IN, de l'automassage. Atelier d'1 heure dans la joie et la bonne humeur.

ADULTES - 1er mardi de chaque mois 10h00-11h00

Tarif à la séance 15€
Forfait 10 séances 160€ + adhésion

HATHA-YOGA SUR CHAISE

INTERVENANTE : SOPHIE TROLLER

Le Hatha-yoga sur chaise est un yoga totalement adapté aux personnes rencontrant des difficultés physiques ou convalescentes. Les mouvements sont plus lents, se pratiquent sur une chaise, ce qui facilite les articulations des hanches et des genoux. La pratique du Yoga est avant tout un travail sur l'état d'esprit. Un état de tranquillité et sérénité intérieure à entretenir. Quoiqu'il arrive, il est important de garder le corps doucement en mouvement.

MARDI 10h30-11h30199€

SPORTS

PILATES

INTERVENANTE : LAETITIA LE NAY

Gymnastique douce du corps, la méthode Pilates vous permettra de renforcer et d'étirer vos muscles profonds et stabilisateurs tout en rééquilibrant globalement votre corps grâce à une série d'exercices posturaux et en mouvement.

ADULTES

LUNDI 11h30-12h30	199 €
JEUDI 11h30-12h30	199 €
VENDREDI 18h45-19h45	199 €
VENDREDI 19h45-20h45	199 €

FIT STEP

INTERVENANTE : LAËTITIA LE NAY

Cours collectif et chorégraphié de niveau intermédiaire - avancé à dominante cardio médié par l'utilisation d'une marche (step) et par une musique fitness (fit). Le step permet de travailler le rythme cardio-vasculaire, la coordination, la mémorisation, la concentration et les repères dans l'espace.

ADO/ADULTES JEUDI 12h30-13h30 199 €

HIIT (High Intensity Interval Training)

INTERVENANTE : LAËTITIA LE NAY

C'est un cours basé sur le renforcement musculaire. Il se pratique par exercices en intermittence ou en continu, ponctués chaque fois de courts moments de récupération. Adaptable à tous, cette activité est idéal pour les personnes souhaitant une amélioration de leur force, condition physique, ou simplement perte de poids...

ADULTES LUNDI 12h30-13h00179 €



RENFORCEMENT MUSCULAIRE

INTERVENANT : JEROME VOISIN

Cette pratique désigne un ensemble d'exercices permettant à chacun d'améliorer sa condition physique et son hygiène de vie dans un souci de bien-être.

ADULTES VENDREDI 12h30-13h30 199 €

LA CAPOEIRA

INTERVENANT : Contra Mestre PEPE LEGAL

Un art martial afro-brésilien tout en rythme, la Capoeira est l'alliance du mouvement, de l'esthétique, et de la lutte dans un flot culturel ancestral. Le Contra mestre Pepe-legal guide les enfants pas à pas afin de découvrir, progresser et s'épanouir dans le cours de Capoeira. La pratique de la musique, des chansons, des mouvements, des coups de pieds et esquives sont au programme! Nous organisons des rencontres inter-écoles et la participation au festival international à Rouen au mois de juin regroupant les élèves de notre école Biriba Brasil et la remise de grade annuelle.

6/10 ANS VENDREDI 17h00-18h00 179 €

12+/ADULTES VENDREDI 19h00-20h30..... 249 €

LA CAPOEIRA ADAPTEE

INTERVENANT : Contra Mestre PEPE LEGAL

Une pratique totalement adaptée aux seniors et aux personnes rencontrant des problèmes de mobilité, alliant le travail de l'équilibre, du renforcement, de la confiance en soi à la découverte de la Capoeira dans une ambiance conviviale. Le Contra Mestre Pepe-legal saura vous accompagner afin de vous épanouir dans cette pratique formidable.

SENIORS VENDREDI 15h30-16h30.....199 €

LE POLE NUMERIQUE

ATELIERS ET INITIATIVES NUMERIQUES

Installé dans l'espace culturel du Silo, le pôle numérique propose aux habitants une palette d'initiations et un accompagnement pour les internautes de tous niveaux. C'est également un espace d'animation, de partage et de création pour tous qui associe culture et nouvelles technologies.

STAGE INFORMATIQUE

4 SEANCES D'1H30 EN GROUPE

Tarifs : 60€ + adhésion

NIVEAU 1

Destiné aux débutants en informatique et dans le monde du numérique, découvrez le matériel (ordinateur, souris, et clavier) et le fonctionnement du bureau.

NIVEAU 2

Un atelier pour les usagers ayant déjà commencé à apprivoiser l'outil informatique et son environnement. Les thématiques seront :

- l'envoi de mail avec pièce jointe,
- l'organisation de ses données et fichiers,
- l'utilisation avancée du navigateur internet.

NIVEAU 3

Pour celles et ceux qui pratiquent déjà mais souhaitent aller plus loin nous proposons une série de stages sur la thématique de la bureautique :

- Traitement de texte
- Tableur
- Logiciel de présentation
- Canva

STAGE TABLETTES ET SMARTPHONES

4 SEANCES D'1H30 EN GROUPE

Tarifs : 60€ + adhésion

Un stage pour apprendre à mieux maîtriser son téléphone ou sa tablette. Nous y aborderons les bases du fonctionnement d'ANDROID et d'iOS (apple) pour partir du « bon pied ». Avec ce stage, apprenez à faire plus que téléphoner : partagez des médias, installez des applis et bien plus encore !

ATELIERS DE CREATION

SEANCES D'1H30

Tarifs : 30€ + adhésion

Vous avez la fibre créative ? Vous aimez la technologie et vous souhaitez vous former sur différentes machines à commandes numériques ? (Plotter de découpe, machine de gravure laser, imprimante de sublimation, utilisation de différentes presses à chaud, ...) Suivez nos ateliers et obtenez la certification pour pouvoir utiliser nos machines en totale autonomie pour tous vos projets lors des temps d'accueil du FabLab.

LES NUMERIKAFES

SEANCES D'1H

Tarifs : 9€ + adhésion

Les Numérikafés sont des temps conviviaux pour découvrir et discuter du numérique autour d'un café. Chaque séance aborde un thème actuel (IA, cybersécurité, applis utiles...) avec une présentation simple, une démonstration, et un échange ouvert entre participants.



STAGES A THEME

SEANCES D'1H30Tarifs : 25€ + adhésion

SEANCES DE 2H00Tarifs : 30€ + adhésion

Vous souhaitez apprendre à utiliser Facebook ou twitter, créer un itinéraire Google Map , utiliser le site d'annonces Le Bon Coin, apprendre à faire un CV ou une affiche ? Ou bien vous vous posez des questions sur la sécurité informatique ou les usages numériques de vos enfants ?

De nombreux ateliers à thème vous seront proposés tout au long de l'année ! Une idée ou un besoin ? Faites le nous savoir !

CYBER ESPACE ET ACCUEIL FABLAB

DU LUNDI AU JEUDI : 16h00-18h00

Tarifs : adhésion à l'association

impressions :z 20 cent. (NB) / 30 cent. (couleur)
Numérisations gratuites, impressions de CV et lettre de motivation gratuites.

Le Cyber Espace est un point d'accès gratuit à Internet ouvert à tous, il est muni de huit postes informatiques et d'un accès Wifi. C'est un lieu d'échange, d'accompagnement et d'entraide pour les internautes de tous niveaux dans leurs démarches sur Internet. Venez poser vos questions, bénéficier d'une assistance pour faire vos démarches en ligne, dépanner ou mettre en route un appareil autour d'un café ou d'un thé si vous le souhaitez.

Le Cyber Espace c'est aussi le temps d'ouverture où les machines qui composent notre FabLab seront à disposition des publics qui ont déjà été formés et qui souhaiteraient les utiliser en autonomie.

STAGES EN SOLO

Selon disponibilités

SEANCES D' 1H00

Tarifs : 45€ + adhésion

Si vous souhaitez vous spécialiser dans un domaine ou si vous préférez éviter les ateliers de groupe, les cours individuels sont la solution idéale.

Parlez-en avec Jordan, il fera de son mieux pour répondre à vos besoins en fonction de ses connaissances.

CLUB PHOTO

MERCREDI

16h00-18h00

Tarifs : adhésion

Le club photo de la ruche et le silo réunit des amateurs passionnés d'image autour de projets et ateliers photographiques menés par ses membres. Chacun échange sur ses expériences et savoir-faire dans une ambiance conviviale.

CLUB DES MAKERS

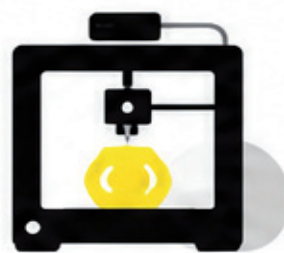
LUNDI (Adultes niveau 2) 19H00-21H00

MERCREDI (Adultes niveau 1) 19H00-21H00

MERCREDI (12/17 ans) 14H00-16H00

Tarif : 210€ + adhésion

Le club des Makers, c'est deux heures par semaine dédiées à vous apprendre à devenir de véritables makers en prenant part à des ateliers explorant et perfectionnant des techniques de création numérique telles que l'impression 3D, la gravure laser et la sublimation. Vous maîtriserez ces domaines et pourrez ensuite profiter de vos nouvelles compétences en utilisant le FabLab, à un tarif préférentiel, pour concrétiser vos propres projets. En prenant part au système de quête, vous participerez à la vie locale et associative, vous pourrez répondre aux besoins des habitants et atteindre des objectifs communautaires comme du nouveau matériel, des sorties, et d'autres projets.



CONTACT :

JORDAN ARNT - Référent du pôle numérique

Tel : 02 32 32 36 31

Mail : jordan.arnt@ruche-silo.fr

LE PÔLE MUSIQUES

ACTUELLES

CONCERTS, MEDIATION CULTURELLE ET ESPACE D'ACCOMPAGNEMENT DES MUSICIENS

Le Silo propose une programmation musicale éclectique, où les artistes émergents côtoient des formations musicales reconnus nationalement. En plus de ses missions de diffusion, le pôle musiques actuelles joue un rôle important de sensibilisation à la culture au travers de nombreux projets de médiation culturelle menées avec des publics variés. Pour finir, l'accompagnement des musiciens amateurs ou en voie de professionnalisation est également au cœur du projet.

Cet accompagnement s'articule autour de trois axes :

- LES RÉPÉTITIONS
- L'ENREGISTREMENT
- LA FORMATION À LA SCÈNE

Accompagné de nombreux partenaires publics et privés, le Silo œuvre au quotidien pour développer un projet de territoire qui favorise l'accès à la culture pour tous, la mixité des publics et les échanges de savoirs. Lieu de vie, de rencontre, de découverte et d'expérimentation, le Silo est ouvert aux mélomanes, curieux, musiciens amateurs ou professionnels et à toutes personnes qui voudrait participer, proposer et partager.

Le SILO, UN LIEU RESSOURCE

Que vous soyez un particulier, une association, municipalité, structure sociale, médico-sociale ou encore un établissement scolaire, n'hésitez pas à nous contacter si vous souhaitez organiser un événement culturel avec nous ou simplement si vous avez des questions en lien avec nos actions. Au delà des événements au Silo, nous organisons des concerts et ateliers hors les murs en collaboration avec des partenaires au profit des

habitants de tout le territoire. Nous construisons des projets de médiation culturelle pour des publics variés et nous sommes toujours à la recherche de nouveaux contacts. Le meilleur moyen de créer des projets c'est de commencer par en parler !

LA SALLE DE CONCERTS

Le pôle musiques actuelles dispose d'une salle de concerts pouvant accueillir 400 personnes et se positionne comme structure référente des musiques actuelles dans le sud de l'Eure. La programmation musicale se veut éclectique et majoritairement axée sur la découverte d'artistes issus de la scène régionale ou nationale.

Suivez notre programmation sur www.ruche-silo.fr
Livrets disponibles dans nos locaux et chez nos partenaires.

CHORALE MUSIQUES ACTUELLES

Envie de chanter à tue-tête sans qu'on vous demande de baisser le volume ? Au Silo, on chante ensemble, on s'amuse et on choisit le répertoire collectivement : pas besoin de savoir chanter, juste l'envie de partager votre voix et l'énergie du groupe. Lancée en novembre 2025, la chorale compte déjà une vingtaine de participants et compte bien grossir ses rangs !

Tous les mardis en semaine paire (hors vacances scolaires) de 18H30 à 20H00
Première séance le 15/09/26

Tarifs : 102 € pour la saison (17 séances) + adhésion annuelle

LES SCÈNES OUVERTES

Elles sont l'occasion pour trois formations amateurs d'accéder à une scène professionnelle dotée de tout le matériel son et lumières. C'est l'occasion de rencontrer le public et de tester leur set live. Elles se déroulent le samedi en soirée et sont gratuites pour le public.

PROCHAINE DATE : 19 SEPTEMBRE 2026

IMPROS AU SILO

Les « Impros au Silo » sont des moments d'improvisations, d'échange et de partage pour les musiciens de tous styles. Afin d'organiser au mieux la technique, une inscription est nécessaire en amont des soirées.

TOUS PUBLICS – GRATUIT

PREMIÈRE SESSION :

VENDREDI 09 OCTOBRE 2026

Accueil des musiciens 19h00 ; Ouverture au public 19h30.

L'ENREGISTREMENT

Notre studio d'enregistrement se compose de deux cabines dédiées à la prise de son, raccordées à une table analogique et une interface de numérisation 12 pistes. L'installation permet donc des enregistrements live ou piste par piste selon la nature de votre projet. En fonction des besoins, les enregistrements produits peuvent faire l'objet d'une simple mise à plat ou d'un mixage plus abouti. Les besoins, le déroulement, ainsi que les dates et horaires de l'enregistrement sont évalués en amont avec un salarié.

TARIF : 24 €/H

TRAVAIL SUR SCÈNE

Il est possible d'utiliser notre salle de concert en vue de préparer des spectacles (travail lumière, son, élaboration de fiches techniques, scénographie, etc.). Attention le groupe devra être techniquement autonome, aucun technicien ne peut être mis à disposition par le Silo. Nous pouvons par contre vous mettre en relation avec notre réseau de techniciens et le dossier technique de la salle peut être envoyé sur demande. La durée de la mise à disposition de la salle est à déterminer au cas par cas, en fonction de sa disponibilité.

LES RÉPÉTITIONS

Deux cabines de 30 m², traitées acoustiquement et équipées (sonorisation, batterie, amplis basse et guitare), sont mises à disposition des groupes souhaitant répéter régulièrement. Chaque séance nécessite une réservation préalable.

Lundi : 9h00–12h00 / 13h30–21h00
Mardi : 9h00–12h00 / 13h30–18h00 (20h 1 sem/2)
Mercredi : 9h00–12h00 / 13h30–21h00
Jeudi : 9h00–12h00 / 13h30–18h00
Vendredi : 9h00–12h00 / 13h30–21h30 (si pas de concert le samedi)

Créneaux supplémentaires les jours de concert :

Vendredi : jusqu'à 23h00

Samedi : 14h00–23h00

Dimanche : 10h00–18h00

Tarif adhérent : 7 €/H POUR LE GROUPE

Tarif adhérent Solo : 4 €/H

Tarif non adhérent : 6 €/H PAR PERSONNE

(Tarifs des adhésions en page 4)

EVEIL MUSICAL

Atelier parent-enfant pour les 18 mois à 4 ans. Davy vous propose des comptines traditionnelles, chanson du monde ou encore issues du répertoire des artistes petite enfance, l'occasion de manipuler des instruments adaptés à la motricité des enfants et d'aborder de manière ludique des notions musicales simples. Le tout au cœur de la salle de concert du Silo où une programmation jeune public leur sera également proposée.

Un mercredi par mois, de 11H00 à 11H30

Les dates : 23/09/26 – 14/10/26 - 18/11/26 – 16/12/26 - 13/01/27 – 10/02/27 - 17/03/27 - 14/04/27
12/05/27 - 16/06/27

Tarifs : 6 € par enfant OU pass de 5 séances à 25 € + adhésion annuelle pour les enfants de plus de 3 ans

CONTACT :

Manon LEFEBVRE - responsable du pôle,

Mail : manon.lefebvre@ruche-silo.fr

Davy DESPLAN - médiateur culturel

Mail : davy.desplan@ruche-silo.fr

Tel : 02 32 60 68 02

LE POLE JEUNESSE

POUR LES JEUNES DE 11 A 17 ANS

LES MERCREDIS (période scolaire)

13h30-18h00 Activités & Goûter
16h30-18h00 Foyer libre

Des moments d'animation propices à l'expérimentation et à l'appropriation par les jeunes des ressources de l'association et du territoire seront offerts tout au long de l'année scolaire. Les mercredis après-midi (en dehors des vacances scolaires) sont dédiés à des activités sportives, artistiques, culturelles et éco-citoyennes. De plus, certains mercredis seront consacrés à la préparation et à l'organisation d'actions de solidarité et d'autofinancement, ainsi qu'à la réflexion et à la mise en place de projets portés par les jeunes.

Tarif : ADHESION

CLUB JEUX DE ROLE

Porté par l'un de nos jeunes adhérents, ce club se tiendra un mercredi sur deux. Il offre aux adolescents la possibilité d'incarner des héros sur plusieurs mercredis et de plonger dans des aventures épiques conçues par notre passionné de ces univers. Rejoignez la guilde pour des moments de créativité et d'aventure inoubliables.

Tarif : ADHESION

LES NAVETTES

Pendant les vacances scolaires et les mercredis, nous proposons un service de navettes sur demande **vers les communes de Francheville, Bourth et Tillières**, afin de faciliter l'accès au Pôle Jeunesse.

MERCREDI : Départ de La Ruche à partir de 17h00

VACANCES SCOLAIRES : En fonction du programme.

LES VACANCES

Pendant chaque période de vacances scolaires, un programme varié d'activités est proposé en fonction des envies des jeunes et des valeurs de l'association. Les jeunes sont encouragés à participer à l'élaboration du planning des activités en amont. Au menu : sorties, activités ludiques, sportives, culturelles et artistiques, stages, matinales thématiques et soirées. Les jeunes ont la possibilité d'apporter leur repas et d'utiliser la cuisine pendant le temps du midi. **Inscriptions en semaine.**

Du lundi au vendredi de 9h30 à 17h30

Soirées les mercredis

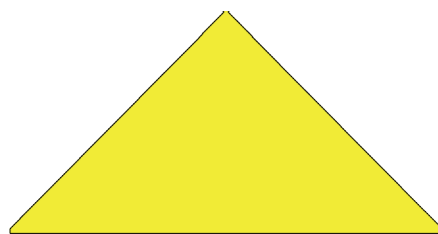
Grille tarifaire en fonction des revenus et de la composition de la famille

LE FOYER

Cet espace ouvert aux ados adhérents de l'association est un lieu de vie où les jeunes peuvent se rencontrer, discuter, faire leurs devoirs et jouer. Équipé d'un baby foot, d'une table de ping-pong, d'ordinateurs, de jeux de société, d'un billard, d'un piano et d'un «bar ados», on s'y installe pour son ambiance conviviale. L'équipe d'animation structure et anime ce lieu pour que celui-ci soit un lieu d'émergence de paroles et de projets.

Lundi, mardi, jeudi et vendredi de 16h00 à 19h00

Tarif : ADHESION



LES TEMPS HORS-LES-MURS

Des animations sont organisées les jeudis, certains vendredis et samedis dans les communes proches de Verneuil. Ces activités sportives et de loisirs permettent aux jeunes éloignés de bénéficier d'une offre de loisirs proche de chez eux. Un programme «hors les murs» est proposé trimestriellement.

A Bourth :

Tous les jeudis à la médiathèque (9-17ans) : 17h30-19h30,

Vendredis et samedis :

lieux et horaires en fonction du programme.

Tarif : ADHESION /
GRATUIT POUR LES ANIMATIONS PONCTUELLES
SUR LE TERRITOIRE

Retrouvez les plannings d'activités et autres informations :

- A l'accueil de la Ruche
- Sur notre site internet : www.ruche-silo.fr
- Sur les réseaux sociaux (facebook, instagram, snapchat)



LES SÉJOURS

Chaque année, nous proposons quatre séjours: un séjour « culturel et mobilité » dans une grande ville de France en transport en commun (en octobre), un Chantier Jeunes bénévoles (en avril), les Rencontres Européennes de la Jeunesse avec nos partenaires roumains et allemands, ainsi qu'un séjour sportif en été.

Tarifs des séjours : Variables en fonction des revenus et de la composition familiale.

LE CLUB «SANS TABOU»

Le Club «Sans tabou», porté par le pôle jeunesse, propose aux jeunes de découvrir le journalisme à travers la création de contenus audio.

Encadrés par Jade, animatrice jeunesse, et accompagnés par Medhi, journaliste au Médiat'Eure, reconnu pour son approche professionnelle et son excellent relationnel avec les jeunes, les participants apprennent à mener des interviews, écrire des chroniques, animer des émissions et maîtriser les outils techniques de la radio.

L'objectif : développer des compétences journalistiques, encourager l'expression personnelle, le travail en équipe et donner la parole à la jeunesse sur les sujets qui les touchent.

Un espace d'expression libre, ludique et formateur.

CONTACTS :

Violette MOUTARD-ZAKHIA - référente

Mail : violette.moutard-zakhia@ruce-silo.fr

Mauranne EON - animatrice

Mail : mauranne.eon@ruce-silo.fr

Maugan BOREE - animateur

Mail : maugan.boree@ruce-silo.fr

Antonin JAILLET - animateur

Mail : antonin.jaillet@ruce-silo.fr

Jade DOUARRE - alternante

Mail : jade.douarre@ruce-silo.fr

Tel : 02 32 37 58 14

Mob : 06 08 84 85 12

LE POLE FAMILLES ET ADULTES

L'objectif du pôle familles et adultes est d'apporter un soutien aux parents dans leur fonction parentale mais aussi à l'individu dans sa construction personnelle en favorisant les pratiques de loisirs, de citoyenneté et d'accès à la culture.

- des activités régulières à l'année (ateliers parent-enfants, animations bien-être, groupe de discussion...)
- des propositions renouvelées chaque trimestre d'activités culturelles, de loisirs, sportives et des sorties.
- Des projets pour vous permettre de mettre en place des initiatives individuelles ou collectives (convivialité, solidarité, séjour famille, week-end adulte, temps d'échanges ...).

LA TISANERIE

Un nouvel espace vous accueille pour rencontrer et partager autour d'un thé ou d'une Tisane des plantes du jardin. Vous y retrouverez de nombreuses actions:

- Café des bébés
Pour les parents et leurs enfants (de 0 à 3 ans)
Tous les 15 jours (en période scolaire) les parents peuvent profiter de la Tisanerie afin de se retrouver entre pairs pour boire une boisson et avoir un temps d'échange. Des jeux sont à disposition pour les enfants et un temps d'animation de 30 minutes est prévu de 11h00 à 11h30.

(1 JEUDI sur 2 en période scolaires et en fonction du programme)

- T'es au café
Une fois par semaine, les adultes peuvent venir se retrouver pour un temps d'échange et de jeu autour d'une boisson.
- Conseil de maison
Un lieu et un temps où les habitants/adhérents travaillent conjointement avec l'équipe de professionnels pour porter des projets au sein du territoire.

Le conseil peut par exemple mettre en place un planning d'activité, réfléchir aux modalités d'inscriptions, être relais des adhérents pour recueillir leurs envies et attentes.

- Club bénévoles
Un club pour proposer et coordonner les actions bénévoles du pôle familles & adultes avec entre autres la participation aux événements locaux ou la menée de temps d'ateliers.

LES ATELIERS FAMILLES

ACCOMPAGNEMENT À LA SCOLARITÉ

Les enfants du primaire peuvent bénéficier d'un appui à l'apprentissage scolaire avec des méthodes ludique, et les parents de conseils et de soutien dans cette démarche. Cet accompagnement sera proposé en deux temps :

- 16h30 à 17h00 - Un temps d'échange et d'aide aux devoirs
- 17h00 à 17h45 - temps d'activités et de projets mobilisant les apprentissages des fondamentaux (lire, écrire et compter) autour d'animations ludiques.

LUNDI, MARDI, JEUDI de 16h30 à 17h45
(périodes scolaires)

ATELIERS & SORTIES FAMILLES

Des instants dédiés aux parents souhaitant partager un moment privilégié avec leurs enfants autour d'un loisir (activités créatives, artistiques, sportives et ludiques)

MERCREDI ET VACANCES SCOLAIRES

SEJOUR EN FAMILLE

Le séjour collectif familles a lieu chaque été. Les familles intéressées construisent leur projet du début jusqu'à la fin en se réunissant régulièrement dans l'année pour élaborer l'itinéraire, le programme et le budget et ainsi préparer ensemble de superbes vacances.

Si vous souhaitez partir en famille mais que vous ne savez pas comment organiser vos vacances, cette année nous vous proposons de vous accompagner dans le montage de votre projet.

GRANDES VACANCES SCOLAIRES

Tarif : Adhésion à l'association + tarif en fonction du séjour.

LES ATELIERS ADULTES

ATELIERS & SORTIES BIEN-ETRE

Un temps pour soi, en quête de bien-être pour se détendre (ateliers DIY, sorties culturelles, randonnées, socio-esthétiques...) à travers des moments de partage, de rencontres et de convivialité.

DU LUNDI AU VENDREDI (Journées et horaires en fonction du programme)

ATELIERS RELAX' ET EN MOUVEMENT

Un rendez-vous en début de semaine pour bien la démarrer. Un moment de relaxation, de respiration, de concentration pour entrer dans un état de détente avant de remettre son corps en mouvement pour attaquer la semaine.

10h00 - 12h00 (Journées en fonction du programme)

CUISINE ET REPAS PARTAGES

Les ateliers cuisine sont organisés dans le cadre de projets liés à la santé et à la nutrition mais aussi dans une volonté d'échanges interculturels des repas partagés sont également proposés.

(En fonction du programme)

WEEK-END ADULTES

Le week-end adultes à lieu tous les ans. Les adultes se réunissent pour construire leur projet en choisissant le lieu, le programme et en définissant le budget pour préparer ensemble un superbe week-end.

Tarif : Adhésion à l'association + tarif en fonction du séjour

LES ATELIERS BENEVOLES

ATELIERS DE CONVERSATION EN LANGUE FRANÇAISE

Ces ateliers encadrés par des bénévoles sont destinés aux personnes qui souhaitent apprendre la langue française ou se perfectionner à l'oral et à l'écrit.

MARDIS & JEUDIS 14h00-16h00 (périodes scolaires)

JARDIN PARTAGE

Des bénévoles novices ou initiés échangent et partagent leurs connaissances autour d'activités potagères. En horaire libre durant les heures ouvrées.

ATELIER COUTURE

Débutant(e) ou confirmé(e), venez avec votre projet couture, votre envie d'apprendre ou vos bons conseils. Dans une ambiance conviviale, encadré par une bénévole, entre rires et bavardages, créez, cousez !

VENDREDIS 14h00 - 16h00 (périodes scolaires)

LES ATELIERS POUR TOUS

ANIMATIONS LOCALES

Le pôle familles & adultes ainsi que ses adhérents/bénévoles participent et organisent des événements festifs locaux (Téléthon, Fête des voisins, Nuits du handicap, Festival Émoi sonore...) à destination des habitants du territoire.

TRAITS D'UNION

Un lieu pour échanger, informer, soutenir et accompagner les parents ayant des enfants en situation de handicap ou à besoins éducatifs particuliers.

Un atelier est proposé une fois par mois.

MERCREDIS 16h00 – 18h00

CONTACT :

Eddie HAMDINI - référent

Mail : eddie.hamdini@ruche-silo.fr

Aurélie RIBERT - animatrice

Mail : aurelie.ribert@ruche-silo.fr

Mélina PLIGOT - alternante

Mail : melina.pligot@ruche-silo.fr

Aurélie EPINETTE - animatrice

Mail : aurelie.epinette@ruche-silo.fr

LE CENTRE SOCIAL

UN LIEU D'ACCUEIL, D'INFORMATION ET DE PARTICIPATION

La Ruche est un lieu ouvert à toute la population sans distinction. Elle vous propose un lieu d'accueil et d'information, de services et d'animation de la vie locale via :

- Un accueil et un accès à des informations locales,
- Des renseignements et inscriptions aux ateliers,
- Un accès à l'information concernant la famille mais aussi des projets et des animations associant parents et enfants,
- Un accueil des associations partenaires,
- Un lieu d'animation et de projets pour toute la population... C'est aussi un lieu d'écoute de vos envies et attentes permettant l'exercice de la citoyenneté par l'accompagnement de vos initiatives.

L'ÉCRIVAINNE PUBLIQUE À LA RUCHE

Elle apporte gratuitement et de façon anonyme une aide à l'écriture et à la lecture et compréhension de documents administratifs, juridiques, professionnels et personnels imposant une réponse écrite. L'écrivaine publique écoute et établit un trait d'union entre les personnes et les instances administratives et juridiques.

LES MARDIS ET MERCREDIS DE 14H00 A 16H00

UN « LIEU DES POSSIBLES »

Lieu de vie, carrefour intergénérationnel, la Ruche & le Silo est un espace ouvert à tous, conçu pour et par les habitants. Toutes les tranches d'âges, des plus jeunes au plus âgés, toutes les activités collectives peuvent potentiellement se retrouver et agir.

UN LIEU DE PROXIMITÉ À VOCATION GLOBALE, FAMILIALE ET INTERGÉNÉRATIONNELLE

qui accueille toute la population en veillant à la mixité sociale. Il est ouvert à l'ensemble de la population à qui il offre un accueil, des activités et des services : par là même il est en capacité de déceler les besoins et les attentes des usagers et des habitants. C'est un lieu de rencontre et d'échanges entre les générations. Il favorise le développement des liens familiaux et sociaux

UN LIEU D'ANIMATION DE LA VIE SOCIALE

permettant aux habitants d'exprimer, de concevoir et réaliser leurs projets. Il prend en compte l'expression des demandes et des initiatives des usagers et des habitants et favorise la vie sociale et la vie associative. Il propose des activités ou des services à finalité sociale, éducative ou de loisirs ainsi que des actions spécifiques pour répondre aux problématiques sociales du territoire. Il favorise le développement des initiatives des usagers en mettant des moyens humains et logistiques à leur disposition, il accompagne les dynamiques sans « faire à la place de »

LE «CŒUR DE METIER»

de notre social, c'est celui de « faire société », du « vivre ensemble », de la solidarité collective en action. Le sens, les valeurs, les méthodes et la stratégie que préconisent les centres sociaux s'inscrivent dans une dynamique de « développement social local ».

SOLIDARITE

TRANSPORT SOLIDAIRE

Vous disposez d'un véhicule et souhaitez vous rendre utile ?

Nous recherchons des conducteurs bénévoles prêts à consacrer un peu de leur temps pour accompagner des personnes en difficulté de mobilité. Ce service permet à des habitants sans moyen de transport d'effectuer des trajets indispensables : rendez-vous médicaux, démarches administratives, courses de première nécessité, etc. Les frais kilométriques peuvent être pris en charge à hauteur de 0,50 centimes du kilomètre.

Votre engagement, même ponctuel, peut faire une réelle différence.

Vous avez besoin d'un accompagnement pour vos déplacements ?

Le transport solidaire s'adresse aux personnes isolées et ou sans moyen de locomotion.

Sur réservation, un conducteur bénévole peut vous accompagner pour vos trajets essentiels, dans un esprit d'entraide et de bienveillance.

Adhésion annuelle 25 euros + 0,32 centimes du kilomètre

Pour tout renseignement ou inscription :
06.70.29.36.11 ou aurelie.ribert@ruche-silo.fr

SOUTENIR LA RUCHE ET LE SILO POUR FAIRE GRANDIR NOS PROJETS

Notre association d'intérêt général vit grâce à l'énergie de ses bénévoles et au soutien de ses partenaires. Si, vous aussi, vous souhaitez contribuer à nos actions culturelles, sportives et solidaires sur le territoire, deux chemins s'offrent à vous :

Rejoindre nos équipes de bénévoles : votre temps, vos compétences et votre bonne humeur sont précieux pour accompagner nos événements, encadrer des activités ou simplement prêter main-forte.

Soutenir financièrement nos projets : en tant qu'entreprise ou partenaire, votre contribution nous aide à créer et développer des initiatives porteuses de sens, au service de tous les habitants.

Ensemble, nous pouvons continuer à tisser des liens, à partager des moments uniques et à faire rayonner la vie locale. Contactez-nous pour en savoir plus et imaginer, ensemble, la manière dont vous pouvez prendre part à cette belle aventure.

Toute l'équipe de la Ruche & le Silo adresse ses remerciements aux partenaires qui nous soutiennent déjà :



FERRERO



LA RUCHE

CENTRE SOCIAL

103 AVENUE MAURICE DE VLAMINCK - 27130 VERNEUIL D'AVRE ET D'ITON

HORAIRES D'ACCUEIL :
du lundi au vendredi
de 09h00 à 12h00 et de 14h00 à 18h00

En période de vacances scolaires
Du lundi au vendredi de 9h00 à 12h00.

Accueil téléphonique au **02 32 37 58 14**

Accueil et informations locales
Renseignements et inscriptions aux ateliers
Information Famille et Jeunesse
Accueil des associations partenaires
Lieu d'animation et de projets

LE SILO

46 RUE DE LA PETITE VITESSE - 27130 VERNEUIL D'AVRE ET D'ITON

HORAIRES D'ACCUEIL :
Du lundi au vendredi
de 10H00 à 12H00 et de 14H00 à 18H00

Accueil téléphonique au **02 32 32 36 23**

La billetterie de la salle de concert
Accueil et informations sur les activités escalade,
numériques, studios de musique
Lieu d'animation et de projets

Retrouvez- nous sur internet
www.ruche-silo.fr

Version : Juillet 2026



NORMANDIE
SUD EURE



centre
national
de la musique

